



## TX9 SECADORA



**FLUJO DE AIRE AXIAL**  
Máxima transferencia de calor,  
bajo consumo energético y tiempo  
de secado corto



**VERSIÓN ECO**  
La secadora está disponible con un  
elemento calentador de potencia  
reducida



**APERTURA DE PUERTA  
MUY AMPLIA**  
Carga y descarga sencillas



**DURABILIDAD MEJORADA**  
Sin preocupaciones: tres años  
de garantía

### CARACTERÍSTICAS Y VENTAJAS

#### Características

- Panel superior inox.
- Chapa gris antracita
- Panel superior inox.
- Amplia apertura de puerta para facilitar la carga y descarga

#### Opciones

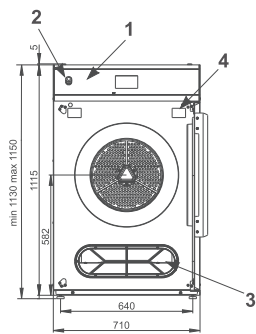
- Funcionamiento con monedas
- Frontal de acero inoxidable
- Tambor reversible
- Control del residuo de humedad SensoDry:
  - Secado seguro de tejidos delicados de lino
  - Detección de humedad en %
- Potencia de calentamiento de 6 kW a 12 kW para adaptarse a los distintos requisitos de la instalación

#### Control

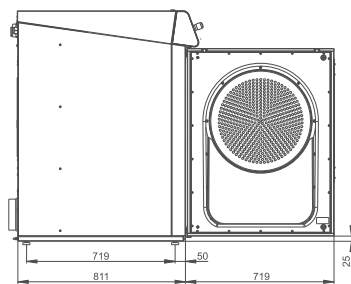
- Microprocesador sencillo de utilizar (ECT): control intuitivo con 3 programas

ESPECIFICACIONES

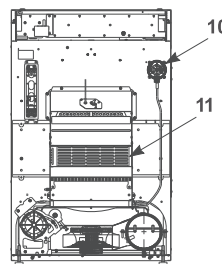
TIPO		TX9
CAPACIDAD		
Capacidad 1:18	kg (lb)	11(24)
Capacidad 1:22	kg (lb)	9(20)
Volumen del tambor	l	195
Diámetro del tambor	mm	ø 670
Profundidad del tambor	mm	555
PUERTA		
Apertura de puerta	mm	ø 500
Dirección de apertura		Derecha (reversible)
Ángulo de apertura de puerta		210°
RENDIMIENTO DE SECADO		
Tipo de flujo de aire		Axial
Flujo de aire	m³/h	300
CALENTAMIENTO		
Tipo de calentamiento		Eléctrico
Potencia calorífica	kW	6 / 9 / 12
Alimentación total	kW	6,4 / 9,4 / 12,4
Conexión eléctrica		3x220 - 230V 50Hz   3x220 - 230V 60Hz   3x240V 50Hz   3x380 - 415V+N 50Hz   3x380 - 415V+N 60Hz   3x380 - 415V 50Hz   3x380 - 415V 60Hz   3x440V 60Hz
MOTOR		
Ventilador	kW	0,25
Transmisión	kW	0,25
CONEXIÓN		
Escape	mm	150
SONIDO		
Secuencia de secado	db	55
DIMENSIONES		
AxAxP	mm	1150x710x945
Peso neto	kg	125
DATOS DE TRANSPORTE		
Embalado AxAxP	mm	1253x752x970
Peso bruto	kg	180



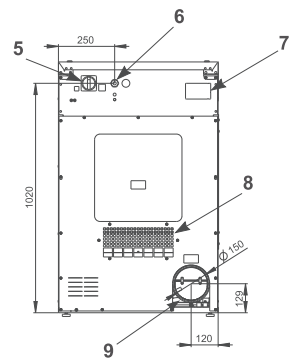
Lado delantero



Lado izquierdo



Lado trasero



Lado trasero

- |                                  |                                    |                                  |
|----------------------------------|------------------------------------|----------------------------------|
| 1. Panel de control              | 5. Interruptor principal           | 9. Tubería de escape             |
| 2. Botón de parada de emergencia | 6. Principal suministro de energía | 10. Interruptor de flujo de aire |
| 3. Pantalla de pelusa            | 7. Placa del número de serie       | 11. Cámara de calentamiento      |
| 4. Interruptor de puerta         | 8. Succión                         |                                  |