

# LAVADORA INDUSTRIAL DE ALTAS REVOLUCIONES DE BARRERA SANITARIA

**MB**  
DISTANCIA

**MB 70    MB 90    MB 110    MB 140    MB 180**

70KG    90KG    110KG    140KG    180KG  
154LB    198LB    242LB    308LB    396LB



## DESCRIPCIÓN

- Sin anclaje, alta centrifugación
- Cubierta de acero inoxidable de la máquina (AISI 304)
- Interior y exterior del tambor de acero inoxidable
- Graphitronic® - nuevo display gráfico con posibilidades casi ilimitadas como son:
  - Interfaz de comunicación que posibilita el control remoto
  - Multilingüe
  - Libre programación
- Apertura extra amplia de la puerta (765x340 mm) para la fácil carga y descarga de ropa
- Válvula de desagüe de gran dimensión (Ø 126 mm)
- Motor accionado por variador de frecuencia
- PowerWash® paredes de las cámaras perforadas: más acción mecánica, menor consumo de agua
- Tambor de 3 compartimentos (dividido en forma de Y) - MB 110, 140, 180
- Tambor de 2 compartimentos (Pullmann) - MB 70, 90
- Válvulas de entrada de agua neumáticas

## OPCIONAL

- Bombas de detergentes líquidos
- Software para la conexión de las lavadoras a la red - Trace-Tech®
- Grifo para la toma de muestra del baño
- Tambor de 2 compartimentos (MB 110,140), de 3 compartimentos (MB70,90)
- Señalización lumínica y sonora de final de ciclo
- Sistema de pesado y sistema optimización del consumo de agua - Opti-load®
- Engrase automático de los gufer de los rodamientos
- Segunda pantalla
- Segunda válvula de drenaje (Ø126 mm)
- Segunda válvula de drenaje para reciclaje de agua (Ø76mm)



SOLUCION HIGIENICA



IDENTIDAD DE ACERO INOXIDABLE



PUERTA EXTRA GRANDE

OPTILOAD

TRACE-TECH

POWERWASH

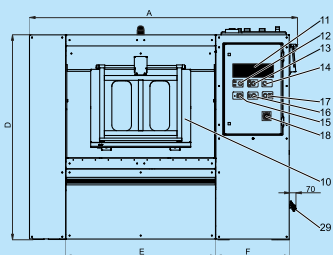
Graphitronic®

supereco  
washing programmes

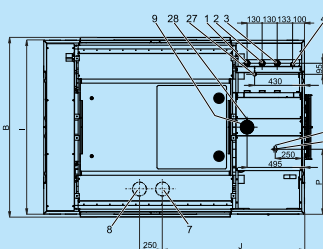
**GET AHEAD IN LAUNDRY**

TIPO		MB 70	MB 90	MB 110	MB 140	MB 180
<b>CAPACIDAD</b>						
Volumen del tambor	l	700	900	1100	1400	1800
Capacidad 1:10	kg/lb	70/154	90/198	110/242	140/308	180/396
Diámetro del tambor	mm	Ø 1000	Ø 1000	Ø 1100	Ø 1200	Ø 1300
<b>CÁMARAS</b>						
		Estándar 2 Optional 3	Estándar 2 Optional 3	Estándar 3 Optional 2	Estándar 3 Optional 2	Estándar -
<b>MOTOR</b>						
Control de frecuencia		estándar	estándar	estándar	estándar	estándar
<b>REVOLUCIONES</b>						
Revoluciones de lavado	rpm	36	36	35	33	36
Revoluciones de centrifugación	rpm	800	800	754	720	695
<b>FACTOR G</b>						
		360	360	350	350	350
<b>MANEJO</b>						
Microprocesador Graphitronic®		estándar	estándar	estándar	estándar	estándar
<b>GABINETE</b>						
Acero inoxidable AISI 304		estándar	estándar	estándar	estándar	estándar
<b>TAMBOR</b>						
Acero inoxidable AISI 304		estándar	estándar	estándar	estándar	estándar
<b>CALENTAMIENTO</b>						
Eléctrico complementario	kW	54	54	72	72	-
Calentamiento a vapor	bar	6-8	6-8	6-8	6-8	6-8
<b>CONEXIÓN</b>						
Eléctrico				3x380-480V 50/60Hz 3x200-240V 50/60Hz		
Alimentación de agua	inch	3x1,5" + 1x3/4"	3x1,5" + 1x3/4"	3x1,5" + 1x3/4"	3x1,5" + 1x3/4"	3x1,5" + 1x1"
Alimentación de vapor	inch	1"	1"	1"	1"	1"
Entrada de aire de presión	mm	Ø 10	Ø 10	Ø 10	Ø 10	Ø 10
Válvula de salida	mm	Ø 126	Ø 126	Ø 126	Ø 126	Ø 126
<b>DIMENSIONES AxAxP</b>						
Peso neto	kg	2600	2810	2990	3550	4990
<b>DATOS DE TRANSPORTE</b>						
Encajonado	m³	7,3	8,1	8,7	10,8	12,3
Encajonado AxAxP	mm	1985x2100x1740	1985x2355x1740	2080x2400x1740	2250x2485x1940	2265x2665x2040
Peso bruto	kg	2760	2970	3150	3760	5310

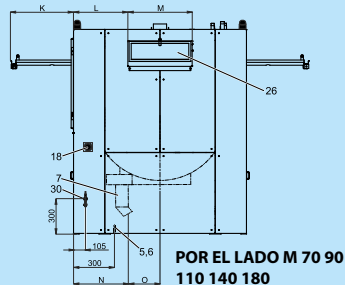
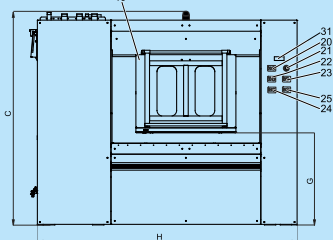
DE FRENTE M 70 90 110 140 180



DE ARRIBA M 70 90 110 140 180



POR DETRÁS M 70 90 110 140 180



1. Conexión del agua fría dura
2. Conexión del agua fría suave
3. Conexión del agua caliente
4. Conexión del vapor
5. Conexión del aire de presión
6. Conexión eléctrica
7. Válvula principal de salida
8. Válvula de salida del reciclaje
9. Ventilación
10. Puerta de carga
11. Panel de control
12. Interruptor
13. Señalización de la marcha de la máquina (+ paso del aire de presión)
14. Stop central
15. Botón para la apertura de la puerta
16. Botón para el ajuste de la posición de la puerta
17. Botón para el cierre de la puerta
18. Interruptor principal
19. Puertas de descarga
20. Señalización de la descarga
21. Stop central
22. Botón para el cierre de la puerta
23. Botón para la activación del lado de carga
24. Botón para la apertura de la puerta
25. Botón para el ajuste de la posición de la puerta
26. Tolva
27. Entrada de agua fría para los detergentes líquidos